



Logano plus SB325
Logano plus SB625
Logano plus SB745

Effiziente Brennwerttechnik für mehr Flexibilität



**Brennwertkessel
Logano plus SB625**

**Brennwertkessel
Logano plus SB745**

**Brennwertkessel
Logano plus SB325**

| | |
|-------|---------------------------------|
| 2–3 | Brennwertkessel |
| 4–5 | Logano plus SB745 |
| 6–7 | Logano plus SB325, SB625, SB745 |
| 8–9 | Logamatic 4000 |
| 10–11 | Technische Daten |

Drei Brennwertkessel – zahlreiche Möglichkeiten

Höhere Brennstoffausnutzung, geringere Umweltbelastung, vorbildliche Wirtschaftlichkeit – die Brennwertkessel von Buderus stehen für eine neue Effektivität in der Brennwerttechnik. Wo effiziente Wärmeerzeugung gefragt ist, sind die Modelle Logano plus SB325, SB625 und SB745 zur Stelle: als einfache Lösung für kleine und große Projekte von 50 kW bis 1200 kW.

Einzigartig auf kleinstem Raum

Die Brennwertkessel Logano plus SB325, SB625 und SB745 sind so konzipiert, dass sie sowohl mit Gas als auch mit schwefelarmem Heizöl betrieben werden können. Das macht sie zur idealen Wahl bei Gasabschaltverträgen. Durch Integration der Brennwert-Wärmetauscher in Form von Nachschaltheizflächen sind die Kessel äußerst kompakt und bieten Vorteile bei Transport, Montage und Unterbringung.

Mit Spitzenwerten Energie sparen

Nicht nur bei den Nutzungsgraden sind die Brennwertkessel Spitzenklasse. Sie erzielen auch bei den Schadstoffemissionen vorbildliche Ergebnisse. Hoch- und Niedertemperatur-Heizkreise lassen sich je nach Gegebenheit optimal anschließen, da die Wärmeerzeuger serienmäßig mit zwei Rücklaufstutzen ausgestattet sind. Das spart zusätzlich Energie.

Tonangebend auch bei der Schallisolierung

Nicht nur beim Logano plus SB745 haben wir die Schallemissionen gezielt verringert. Auch die Brennwertkessel Logano plus SB325 und SB625 überzeugen mit besonders guten Schallwerten.

Hohe Wirkungsgrade durch neueste Technik

Mit diesen Brennwertkesseln planen Sie nach dem neuesten Stand der Technik und absolut bedarfsgerecht. Das Fehlen von Mindestanforderungen an Volumenstrom, Betriebstemperatur und Brennerleistung ermöglicht den Anschluss von Heizkreisvorlauf und -rücklauf ohne zusätzliche Vorrichtungen wie Strömungswächter oder Beimischpumpe. Das spart Zeit bei der Montage. Beim Logano plus SB325 und SB625 im Betrieb mit Gas und Öl dienen die zwei Rücklaufstutzen zur Optimierung der Energieausnutzung in Anlagen mit unterschiedlich hohen Temperaturanforderungen und erreichen so hohe Normnutzungsgrade von bis zu 109 % bzw. 103 % bei Öl, beim Logano plus SB745 sogar von bis zu 110 % bzw. 104 % bei Öl.



Gas oder Öl? Beides!



Gestalten Sie Ihre Projektplanung effizienter. Der Logano plus SB745 überzeugt durch seine Wirtschaftlichkeit und Zuverlässigkeit.

Unschlagbare Vorteile

Die Frage nach Gas oder schwefelarmem Heizöl stellt sich beim Brennwertkessel Logano plus SB745 nicht. Denn er ist für beide Brennstoffe zugelassen. So können Sie flexibel auf schwankende Energiepreise reagieren. Welche Anforderungen Ihr Projekt auch stellt, der Logano plus SB745 ist die richtige Lösung für große Heizaufgaben von 800 kW bis 1200 kW.

Kondens plus Nachschaltheizfläche

mit spezieller Drallung zur Optimierung des Kondensationspotenzials.

Durchbrand-Feuerraum

für saubere Verbrennung und geringe Emissionen.

Feuerraumtür

mit wechselbarem Türanschlag.

Abgaskanal

mit integriertem Abgasschalldämpfer für reduzierte Geräuschemissionen.

Wasserleitelement

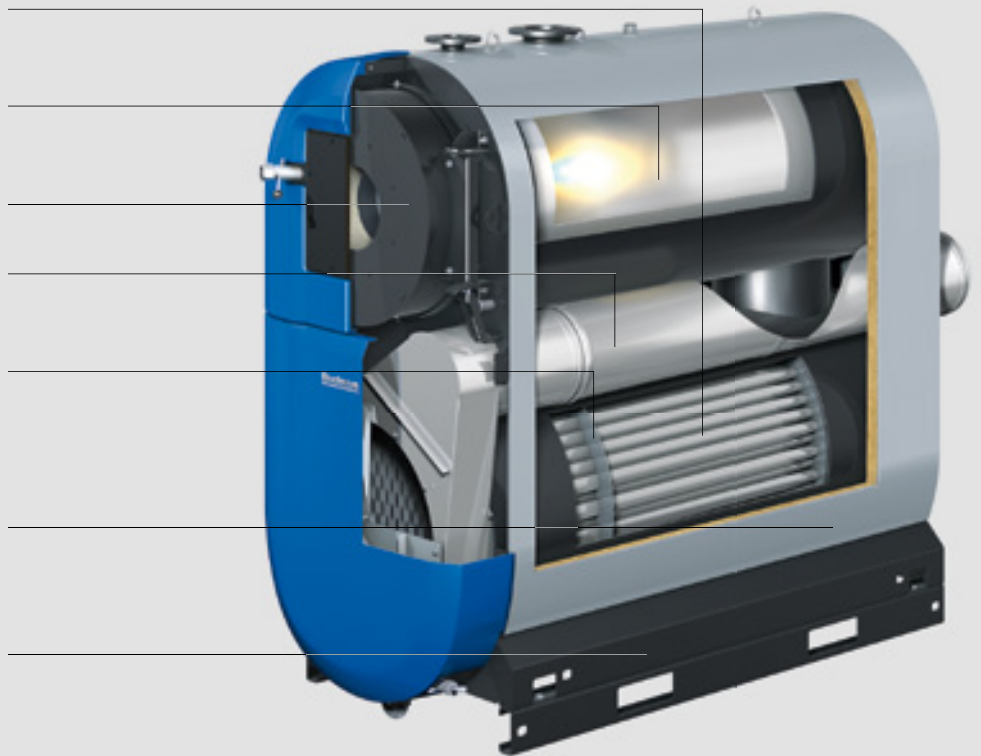
zur hydraulischen Trennung von kälterem und wärmerem Rücklaufwasser für optimale Wasserverteilung und höheren Brennwertnutzen.

Werkseitige Verkleidung

mit hochwirksamer Wärmedämmung zur Erhöhung des Wirkungsgrades und Minimierung der Wärmeverluste.

Grundrahmenschielen

mit Öffnungen zum Heben mit Wagenheber oder Gabelstapler; abmontierbar zur einfachen Einbringung.



Eine runde Sache

Auch das Design des Logano plus SB745 kann sich sehen lassen – genau wie seine Vorteile bei der Montage. Dazu wird er voll verkleidet und isoliert angeliefert. Das spart Zeit und Kosten bei der Installation.

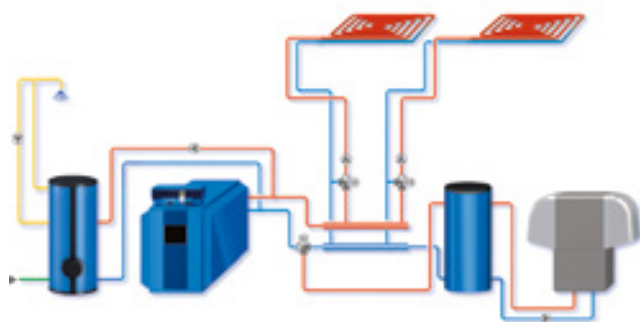
Die Vorteile des Logano plus SB745:

- Flexibel: für Betrieb mit Gas und schwefelarmem Heizöl zugelassen
- Kompakt: bis zu 30 % reduzierte Aufstellfläche zum Vorgängermodell
- Leicht: bis zu 20 % verringertes Gewicht zum Vorgängermodell
- Montagefreundlich: werkseitig isoliert und verkleidet
- Komplett: Heizkessel, Regelung und Brenner sowie Inbetriebnahmeservice und Wartung aus einer Hand
- Zukunftsfähig: Buderus bietet alle Systemerweiterungen
z. B. mit regenerativen Komponenten

Echte Pluspunkte für mehr Effizienz



Mit den Kondens plus Heizflächen hat Buderus eine innovative Idee für noch bessere Energieausnutzung verwirklicht. Sie verfügen über eine spezielle Drallung, um möglichst viel Wasserdampf zu kondensieren. Der in Strömungsrichtung der Heizgase verkleinerte Strömungsquerschnitt unterstützt diesen Effekt. Die Bauweise mit Durchbrand-Feuerraum sorgt für ausgezeichnete Verbrennung auch auf kleinstem Raum. Und die beiden Rücklaufstutzen gewährleisten eine optimale Aufteilung in Hoch- und Nieder temperatur-Heizkreise.



Sinnvoll kombiniert

Die Brennwertkessel Logano plus SB325, SB625 und SB745 können aufgrund ihres niedrigen wasserseitigen Widerstandes problemlos in jede neue und bestehende Anlage integriert werden und darüber hinaus mit weiteren Wärmeerzeugern wie beispielsweise einer Wärmepumpe oder einem Blockheizkraftwerk ergänzt werden. So kann jeder Wärmeerzeuger seinen Vorteil ausspielen, um bestmögliche Anlageneffizienz und Energieausnutzung zu realisieren.



Durch die intelligente Wasserführung der Brennwertkessel Logano plus SB325, SB625 und SB745 wird die Kondensation unterstützt und so die Brennwerttechnik noch effektiver für die hohe Energieausnutzung eingesetzt.

Systemintegration ohne Probleme

Die Kesselkonstruktion der Brennwertkessel Logano plus SB325 und SB625 besteht aus einem Durchbrand-Feuerraum und einer Nachschaltheizfläche im Gegenstrom-Wärmeaustauschprinzip. Das garantiert beste Effizienz und äußerst saubere Verbrennung mit geringen Schadstoffemissionen.

Weniger ist mehr

Mit seinem ungewöhnlich leisen Betrieb macht der Logatop VM-Brenner den Brennwertkessel Logano plus SB625 zum optimalen Wärmeerzeuger für den Wohnungsbau. Zusätzliche Schalldämpfungsmaßnahmen sind in den meisten Fällen überflüssig – das spart weitere Kosten. Durch das geregelte Gebläse verbraucht der Logatop VM gegenüber herkömmlichen Gas-Gebläseburnern erheblich weniger Strom: bis zu 40 %.



Brennwertkessel
Logano plus SB625





Einfach alles regeln: Logamatic 4000

Investieren Sie in die Zukunft

Die Systemfamilie Logamatic 4000 steuert perfekt Ein- und Mehrkesselanlagen. Alle Module lassen sich hierfür auch in Schaltschränken installieren. Ob für die Kaskadensteuerung mit bis zu acht bodenstehenden Kesseln und/oder wandhängenden Geräten, für Solarregelungen, als Unterstation oder autarker Heizkreisregler, es gibt immer die passende Logamatic 4000.

Die Kommunikation ist noch weitreichender mit beispielsweise dem Hausautomations-Bus EIB/KNX oder LON bzw. mit dem leistungsfähigen Fernwirkssystem, das die komfortable Fernüberwachung und -parametrierung ermöglicht.



Handlich, bedienerfreundlich, zeitgemäß:
Die Bedieneinheit MEC2 kann wahlweise im Regelgerät oder wie die BFU/F in den Wohn- bzw. Arbeitsräumen platziert werden.



Intelligent, bedarfsgerecht, individuell:
Das Regelsystem kann je nach Bedarf um Funktionsmodule wie das Strategiemodul FM458 zur Einbindung von bis zu vier Heizkesseln erweitert werden.

Kombinieren und steigern Sie die Regelungsleistung

Mit dem Regelsystem Logamatic 4000 werden Logano plus SB325, SB625 und SB745 perfekt ergänzt. Der große Funktionsumfang dieses Regelsystems ist dank einheitlichem Konzept einfach und schnell zu bedienen. Für große Planungsvorhaben lässt sich die Regelungsleistung in Kombination mit der Systemfamilie Logamatic 4000 sogar noch steigern.

Anwendungen mit Logamatic 4000:

- Kaskadenschaltungen mit bis zu acht Kesseln
- Auf bis zu 56 Heizkreise erweiterbar
- Solare Heizungsunterstützung
- Zweiter solarer Verbraucher
- Anbindung an Hausautomatisierung EIB
- Anbindung an LON Bussystem
- Steuerung über das Internet via Digitronic LAN Gateway möglich
- Speicherladesysteme
- Anbindung an weitere Wärmeerzeuger wie Festbrennstoff-Kessel, Wärmepumpe etc.



Logamatic 4211



Logamatic 4321

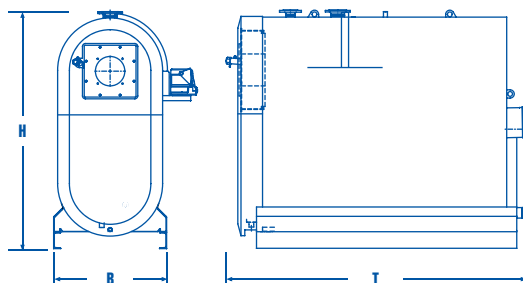
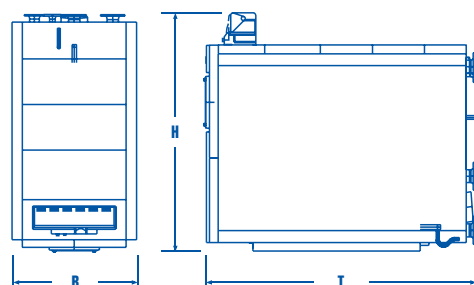
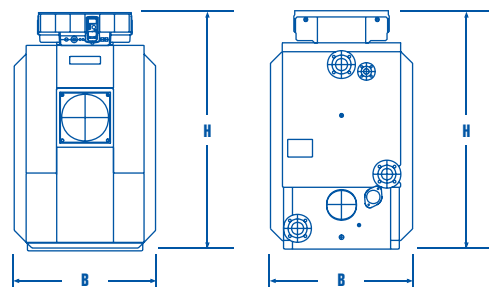
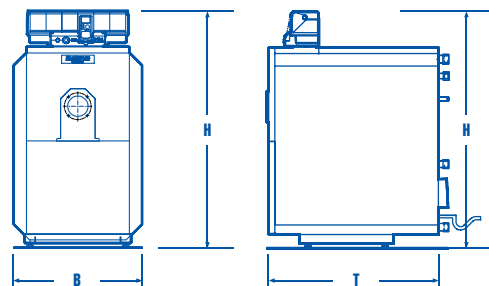


Logamatic 4212



Logamatic 4322

Wärme ist
unser Element



| Logano plus SB325 | | | | | | |
|--------------------------|---|----|---------|---------|---------|----------|
| Kesselgröße | | | 50 | 70 | 90 | 115 |
| Nennleistungsbereich | | kW | 16,6-50 | 23,2-70 | 29,9-90 | 38,2-115 |
| Höhe Kessel ¹ | H | mm | 1483 | 1483 | 1483 | 1483 |
| Kesselbreite | B | mm | 820 | 820 | 820 | 820 |
| Tiefe ohne Brenner | T | mm | 1157 | 1157 | 1157 | 1157 |

| Logano plus SB625 | | | | | | | | | |
|--------------------------|---|----|----------|----------|----------|-----------|-----------|-----------|-----------|
| Kesselgröße | | | 145 | 185 | 240 | 310 | 400 | 510 | 640 |
| Max. Kesselleistung | | kW | 57,6-145 | 73,5-185 | 95,3-240 | 123,1-310 | 158,3-400 | 203,1-510 | 254,8-640 |
| Höhe Kessel ¹ | H | mm | 1606 | 1606 | 1638 | 1638 | 1842 | 2000 | 2000 |
| Kesselbreite | B | mm | 900 | 900 | 970 | 970 | 970 | 1100 | 1100 |
| Tiefe ohne Brenner | T | mm | 1816 | 1816 | 1845 | 1845 | 1845 | 1980 | 1980 |
| Tiefe mit Brenner ca. | T | mm | 2316 | 2316 | 2345 | 2345 | 2422 | 2848 | 2848 |

| Logano plus SB625 mit Logatop VM | | | | | | |
|------------------------------------|---|----|----------|----------|----------|-----------|
| Kesselgröße | | | 145 | 185 | 230 | 310 |
| Nennleistungsbereich | | kW | 50,6-145 | 64,5-185 | 80,2-230 | 108,1-310 |
| Höhe Kessel | H | mm | 1606 | 1606 | 1638 | 1638 |
| Kesselbreite | B | mm | 900 | 900 | 970 | 970 |
| Tiefe mit Brenner ca. ² | T | mm | 2192 | 2192 | 2221 | 2221 |

Normnutzungsgrad bis zu 109 % (Gas)

¹ Inklusive Regelgerät

² Mit Logatop VM

| Logano plus SB745 ³ | | | | | |
|--------------------------------|---|----|------|------|------|
| Kesselgröße | | | 800 | 1000 | 1200 |
| Max. Kesselleistung Gas | | kW | 800 | 1000 | 1200 |
| Max. Kesselleistung Öl | | kW | 770 | 962 | 1155 |
| Höhe Kessel | H | mm | 2014 | 2192 | 2192 |
| Kesselbreite | B | mm | 960 | 1040 | 1040 |
| Tiefe mit Brenner ca. | T | mm | 3300 | 3325 | 3325 |

Normnutzungsgrad bis zu 110 % (Gas)

³ Wahlweise als Unit-Ausführung mit Gebläsebrenner

Die Anforderungen an moderne Heizsysteme sind in den letzten Jahren gestiegen: Energie sparen, Unabhängigkeit bei der Energie- bzw. Brennstoffwahl, Umweltverträglichkeit und verantwortungsvolles Heizen. Mit Buderus als starkem Partner an Ihrer Seite erfüllen Sie alle Aspekte problemlos.

Zukunftskompetenz inklusive

Bei Buderus hat die Zukunft Tradition. Denn seit über 275 Jahren helfen wir als Systemanbieter bei der Entwicklung immer neuer und verbesserter Verfahren und Technologien der Heiztechnik. So viel Erfahrung bildet heute die solide Basis für robuste und langlebige Systeme, die auch morgen noch hocheffizient heizen.

Systemtechnik erleben

Dank umfassendem Know-how aus langjähriger Erfahrung haben wir bei Buderus ein gutes Gespür für die Wünsche und Bedürfnisse unserer Kunden. Wir unterstützen Sie von Anfang an kompetent und bedarfsgerecht. Bei uns erhalten Sie nicht nur Heizkessel, Regelung und Brenner aus einer Hand, sondern auch die Inbetriebnahme des kompletten Systems durch unseren Service. Aber auch noch lange nach der Installation sind wir für Sie da, zum Beispiel, wenn Sie das Heizsystem später einmal um regenerative Komponenten erweitern wollen.

| Niederlassung | PLZ/Ort | Straße | Telefon | Telefax | E-Mail-Adresse |
|----------------------------|--------------------------|---------------------------|-------------------|------------------------------|--------------------------------|
| 1. Aachen | 52080 Aachen | Hergelsbendenstr. 30 | (0241) 9 68 24-0 | (0241) 9 68 24-99 | aachen@buderus.de |
| 2. Augsburg | 86156 Augsburg | Werner-Heisenberg-Str. 1 | (0821) 4 44 81-0 | (0821) 4 44 81-50 | augsburg@buderus.de |
| 3. Berlin-Tempelhof | 12103 Berlin | Bessemmerstr. 76A | (030) 7 54 88-0 | (030) 7 54 88-160 | berlin@buderus.de |
| 4. Berlin/Brandenburg | 16727 Velten | Berliner Str. 1 | (03304) 3 77-0 | (03304) 3 77-1 99 | berlin.brandenburg@buderus.de |
| 5. Bielefeld | 33719 Bielefeld | Oldermanns Hof 4 | (0521) 20 94-0 | (0521) 20 94-2 28/2 26 | bielefeld@buderus.de |
| 6. Bremen | 28816 Stuhr | Lise-Meitner-Str. 1 | (0421) 89 91-0 | (0421) 89 91-2 35/2 70 | bremen@buderus.de |
| 7. Dortmund | 44319 Dortmund | Zeche-Norm-Str. 28 | (0231) 92 72-0 | (0231) 92 72-2 80 | dortmund@buderus.de |
| 8. Dresden | 01458 Ottendorf-Okrilla | Jakobsdorfer Str. 4-6 | (035205) 55-0 | (035205) 55-1 11/2 22 | dresden@buderus.de |
| 9. Düsseldorf | 40231 Düsseldorf | Höher Weg 268 | (0211) 7 38 37-0 | (0211) 7 38 37-21 | duesseldorf@buderus.de |
| 10. Erfurt | 99091 Erfurt | Alte Mittelhäuser Str. 21 | (0361) 7 79 50-0 | (0361) 73 54 45 | erfurt@buderus.de |
| 11. Essen | 45307 Essen | Eckenbergstr. 8 | (0201) 5 61-0 | (0201) 5 61-2 79 | essen@buderus.de |
| 12. Esslingen | 73730 Esslingen | Wolf-Hirth-Str. 8 | (0711) 93 14-5 | (0711) 93 14-6 69 | esslingen@buderus.de |
| 13. Frankfurt | 63110 Rodgau | Hermann-Staudinger-Str. 2 | (06106) 8 43-0 | (06106) 8 43-2 03 | frankfurt@buderus.de |
| 14. Freiburg | 79108 Freiburg | Stübeweg 47 | (0761) 5 10 05-0 | (0761) 5 10 05-45/47 | freiburg@buderus.de |
| 15. Gießen | 35394 Gießen | Rödgener Str. 47 | (0641) 4 04-0 | (0641) 4 04-2 21/2 22 | giessen@buderus.de |
| 16. Goslar | 38644 Goslar | Magdeburger Kamp 7 | (05321) 5 50-0 | (05321) 5 50-1 39 | goslar@buderus.de |
| 17. Hamburg | 21035 Hamburg | Wilhelm-Iwan-Ring 15 | (040) 7 34 17-0 | (040) 7 34 17-2 67/2 31/2 62 | hamburg@buderus.de |
| 18. Hannover | 30916 Isernhagen | Stahlstr. 1 | (0511) 77 03-0 | (0511) 77 03-2 42 | hannover@buderus.de |
| 19. Heilbronn | 74078 Heilbronn | Pfaffenstr. 55 | (07131) 91 92-0 | (07131) 91 92-2 11 | heilbronn@buderus.de |
| 20. Ingolstadt | 85098 Großmehring | Max-Planck-Str. 1 | (08456) 9 14-0 | (08456) 9 14-2 22 | ingolstadt@buderus.de |
| 21. Kaiserslautern | 67663 Kaiserslautern | Opelkreisel 24 | (0631) 35 47-0 | (0631) 35 47-1 07 | kaiserslautern@buderus.de |
| 22. Karlsruhe | 76185 Karlsruhe | Hardeckstr. 1 | (0721) 9 50 85-0 | (0721) 9 50 85-33 | karlsruhe@buderus.de |
| 23. Kassel | 34123 Kassel-Waldau | Heinrich-Hertz-Str. 7 | (0561) 49 17 41-0 | (0561) 49 17 41-29 | kassel@buderus.de |
| 24. Kempten | 87437 Kempten | Heisinger Str. 21 | (0831) 5 75 26-0 | (0831) 5 75 26-50 | kempten@buderus.de |
| 25. Kiel | 24145 Kiel | Edisonstr. 29 | (0431) 6 96 95-0 | (0431) 6 96 95-95 | kiel@buderus.de |
| 26. Koblenz | 56220 Bassenheim | Am Gülser Weg 15-17 | (02625) 9 31-0 | (02625) 9 31-2 24 | koblenz@buderus.de |
| 27. Köln | 50858 Köln | Toyota-Allee 97 | (02234) 92 01-0 | (02234) 92 01-2 37 | koeln@buderus.de |
| 28. Kulmbach | 95326 Kulmbach | Aufeld 2 | (09221) 9 43-0 | (09221) 9 43-2 92 | kulmbach@buderus.de |
| 29. Leipzig | 04420 Markranstädt | Handelsstr. 22 | (0341) 9 45 13-00 | (0341) 9 42 00-62/89 | leipzig@buderus.de |
| 30. Lüneburg | 21339 Lüneburg | Christian-Herbst-Str. 6 | (04131) 2 97 19-0 | (04131) 2 23 12-79 | lueneburg@buderus.de |
| 31. Magdeburg | 39116 Magdeburg | Sudenburger Wuhne 63 | (0391) 60 86-0 | (0391) 60 86-2 15 | magdeburg@buderus.de |
| 32. Mainz | 55129 Mainz | Carl-Zeiss-Str. 16 | (06131) 92 25-0 | (06131) 92 25-92 | mainz@buderus.de |
| 33. Meschede | 59872 Meschede | Zum Rohland 1 | (0291) 54 91-0 | (0291) 66 98 | meschede@buderus.de |
| 34. München | 81379 München | Boschetsrieder Str. 80 | (089) 7 80 01-0 | (089) 7 80 01-2 58/2 71 | muenchen@buderus.de |
| 35. Münster | 48159 Münster | Haus Uhlenkotten 10 | (0251) 7 80 06-0 | (0251) 7 80 06-2 21 | muenster@buderus.de |
| 36. Neubrandenburg | 17034 Neubrandenburg | Feldmark 9 | (0395) 45 34-0 | (0395) 4 22 87 32 | neubrandenburg@buderus.de |
| 37. Neu-Ulm | 89231 Neu-Ulm | Böttgerstr. 6 | (0731) 7 07 90-0 | (0731) 7 07 90-82 | neu-ulm@buderus.de |
| 38. Norderstedt | 22848 Norderstedt | Gutenbergring 53 | (040) 7 34 17-0 | (040) 50 09-14 80 | norderstedt@buderus.de |
| 39. Nürnberg | 90425 Nürnberg | Kilianstr. 112 | (0911) 36 02-0 | (0911) 36 02-2 74 | nuernberg@buderus.de |
| 40. Osnabrück | 49078 Osnabrück | Am Schürholz 4 | (0541) 94 61-0 | (0541) 94 61-2 22 | osnabrueck@buderus.de |
| 41. Ravensburg | 88069 Tettnang | Dr.-Klein-Str. 17-21 | (07542) 5 50-0 | (07542) 5 50-2 22 | ravensburg-tettnang@buderus.de |
| 42. Regensburg | 93092 Barbing | Von-Miller-Str. 16 | (09401) 8 88-0 | (09401) 8 88-49 | regensburg@buderus.de |
| 43. Rostock | 18182 Bentwisch | Hansestr. 5 | (0381) 6 09 69-0 | (0381) 6 86 51 70 | rostock@buderus.de |
| 44. Saarbrücken | 66130 Saarbrücken | Kurt-Schumacher-Str. 38 | (0681) 8 83 38-0 | (0681) 8 83 38-33 | saarbruecken@buderus.de |
| 45. Schwerin | 19075 Pampow | Fährweg 10 | (03865) 78 03-0 | (03865) 32 62 | schwerin@buderus.de |
| 46. Traunstein | 83278 Traunstein/Haslach | Falkensteinstr. 6 | (0861) 20 91-0 | (0861) 20 91-2 22 | traunstein@buderus.de |
| 47. Trier | 54343 Föhren | Europa-Allee 24 | (06502) 9 34-0 | (06502) 9 34-2 22 | trier@buderus.de |
| 48. Viernheim | 68519 Viernheim | Erich-Kästner-Allee 1 | (06204) 91 90-0 | (06204) 91 90-2 21 | viernheim@buderus.de |
| 49. Villingen-Schwenningen | 78652 Deißlingen | Baarstr. 23 | (07420) 9 22-0 | (07420) 9 22-2 22 | schwenningen@buderus.de |
| 50. Wesel | 46485 Wesel | Am Schornacker 119 | (0281) 9 52 51-0 | (0281) 9 52 51-20 | wesel@buderus.de |
| 51. Würzburg | 97228 Rottendorf | Edekastr. 8 | (09302) 9 04-0 | (09302) 9 04-1 11 | wuerzburg@buderus.de |
| 52. Zwickau | 08058 Zwickau | Berthelsdorfer Str. 12 | (0375) 44 10-0 | (0375) 47 59 96 | zwickau@buderus.de |

Hochwertige Heiztechnologie verlangt professionelle Installation und Wartung. Buderus liefert deshalb das komplette Programm exklusiv über den Heizungsfachmann. Fragen Sie ihn nach Buderus Heiztechnik, informieren Sie sich in einer unserer Niederlassungen oder besuchen Sie uns im Internet.

Ihr kompetenter Partner für Systemtechnik:

Bosch Thermotechnik GmbH
 Buderus Deutschland, 35573 Wetzlar
www.buderus.de info@buderus.de



Buderus

Produktwerte gemäß EU-Richtlinie für Energieeffizienz.

| Wärmeerzeuger | Klasse für die jahreszeitbedingte Raumheizungs-Energieeffizienz (Wärmepumpen – bei 55/35 °C) |
|---------------------------------|----------------------------------------------------------------------------------------------|
| Logamax plus GB192i | A |
| Logamax plus GB162 bis 70 kW | A |
| Logamax plus GB172 | A |
| Logano plus GB212 | A |
| Logano plus GB145 | A |
| Logano plus SB105 | A |
| Logano plus SB105 T | A |
| Logano plus GB125 | A |
| Logano plus GB225 | A |
| Logano plus GB202-62 | A |
| Logano plus SB325-50/70 | A |
| Logatherm WPL AR | A++/A++ |
| Logatherm WPL IK | A+/A++ |
| Logatherm WPL I | A++/A++ |
| Logatherm WPL A | A+/A++ |
| Logatherm WPLS4.2/6.2 RE | A+/A+ |
| Logatherm WPLS8.2 RE | A++/A++ |
| Logatherm WPLS11.2/13.2/15.2 RE | A+/A++ |
| Logatherm WPLS4.2/6.2 RB | A+/A+ |
| Logatherm WPLS8.2 RB | A++/A++ |
| Logatherm WPLS11.2/13.2/15.2 RB | A+/A++ |
| Logatherm WPS | A++/A++ |

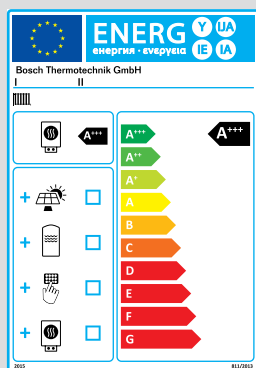
| Pufferspeicher | Energieeffizienzklasse |
|--------------------------|------------------------|
| Logalux P500-80/5 | E |
| Logalux P500-120/5 | C |
| Logalux P500-80/5 W | E |
| Logalux P500-120/5 W | C |
| Logalux P500-80/5 M | E |
| Logalux P500-120/5 M | C |
| Logalux P500-80/5 MW | E |
| Logalux P500-120/5 MW | C |
| Logalux PR500-80/5 E | E |
| Logalux PR500-120/5 E | C |
| Logalux PR500-80/5 EW | E |
| Logalux PR500-120/5 EW | C |
| Logalux PNR500-80/5 E | E |
| Logalux PNR500-120/5 E | C |
| Logalux PNR500-80/5 EW | E |
| Logalux PNR500-120/5 EW | C |
| Logalux PNRS400-3 | D |
| Logalux PNS400/5 W SM100 | B |
| Logalux P120/5 W | B |
| Logalux P200/5 W | B |
| Logalux P300/5 W | B |
| Logalux P500-80/5 W | E |
| Logalux P500-120/5 W | C |
| Logalux PS200 EW | C |
| Logalux PS500 EW | C |

| Kombi-Wärmeerzeuger | Klasse für die jahreszeitbedingte Raumheizungs-Energieeffizienz | Klasse für die Warmwasserbereitungs-Energieeffizienz | Lastprofil |
|-----------------------------------------|-----------------------------------------------------------------|------------------------------------------------------|------------|
| Logamax plus GB192-25iT40S | A | A | XL |
| Logamax plus GB192iT | A | A | XL |
| Logamax plus GBH192iT | A | A | XL |
| Logamax plus GB162-25 T40S | A | A | XL |
| Logamax plus GB172-24 K | A | A | XL |
| Logamax plus GB172-24 T50 | A | B | XL |
| Logamax plus GB172 T | A | A | XL |
| Logamax plus GBH172 | A | A | XL |
| Logamax U154 K-24K LL V2 | C | B | M |
| Logatherm WPL AR T | A++ | A | L |
| Logatherm WPL AR TS | A++ | A | L |
| Logatherm WPLS4.2/6.2 RT/RTS | A+ | B | L |
| Logatherm WPLS8.2 RT/RTS | A++ | B | L |
| Logatherm WPLS11.2/13.2/15.2 RT/RTS | A+ | B | L |
| Logatherm WPS K | A++ | A | L |
| Warmwasser-Wärmepumpe Logatherm WPT 270 | – | A | XL |

| Warmwasserspeicher | Energieeffizienzklasse |
|------------------------|------------------------|
| Logalux H65 W | D |
| Logalux WU120 W | C |
| Logalux WU160 W | C |
| Logalux S135 RW | C |
| Logalux S160 RW | C |
| Logalux S120/5 W | B |
| Logalux SU160/5 | B |
| Logalux SU200/5 | B |
| Logalux SU300/5 | B |
| Logalux SU400/5 | C |
| Logalux SU160/5 W | B |
| Logalux SU200/5 W | B |
| Logalux SU300/5 W | B |
| Logalux SU400/5 W | C |
| HRB-S Speicher 300/400 | C |
| HRB-S Speicher 500 | B |
| Logalux LT135/5 | B |
| Logalux LT160/5 | B |
| Logalux LT200/5 | B |
| Logalux LT300/5 | C |
| Logalux L135/2R | B |
| Logalux L160/2R | B |
| Logalux L200/2R | B |
| Logalux SM290/5E | C |
| Logalux SM300/5 | C |

| Warmwasserspeicher | Energieeffizienzklasse |
|---------------------------|------------------------|
| Logalux SM400/5E | C |
| Logalux SM500.5E-B | B |
| Logalux SM500.5E-C | C |
| Logalux SM290/5EW | C |
| Logalux SM300/5W | C |
| Logalux SM400/5EW | C |
| Logalux SM500.5EW-B | B |
| Logalux SM500.5EW-C | C |
| Logalux SMS290/5 E SM100 | C |
| Logalux SMS400/5 E SM100 | C |
| Logalux SMS290/5 EW SM100 | C |
| Logalux SMS400/5 EW SM100 | C |
| Logalux SL300/5 | C |
| Logalux SL400/5 | C |
| Logalux SL300/5W | C |
| Logalux SL400/5W | C |
| Logalux SH290 RW | C |
| Logalux SH370 RW | D |
| Logalux SH400 RW | D |
| Logalux SH300 EW | D |
| Logalux SH380 EW | D |
| Logalux SH440 EW | D |
| Logalux SMH400.5E-C | C |
| Logalux SMH400.5E-B | B |
| Logalux SMH500.5E-C | C |
| Logalux SMH500.5E-B | B |
| Logalux SMH400.5EW-C | C |
| Logalux SMH400.5EW-B | B |
| Logalux SMH500.5EW-C | C |
| Logalux SMH500.5EW-B | B |

Jetzt Systemvorteile nutzen – mit dem Energieeffizienzlabel.



Auskunft über die Energieeffizienz.

- gilt ab dem 26.09.2015 europaweit einheitlich*
- für Wärmeerzeuger bis 70 kW Leistung und Speicher bis 500 Liter
- zeigt die Energieeffizienz an: in neun Effizienzklassen von A+++ bis G

Effizienter im System von Buderus.

- setzen Sie auf unsere hocheffizienten und vorgelabelten Systeme
- steigen Sie jetzt auf unsere energieeffiziente Brennwerttechnik um
- achten Sie auch immer auf die Investitions- und Lebenszykluskosten

Weitere Informationen auf www.buderus.at/erp

*Ökodesign-Richtlinie für energieverbrauchende und energieverbrauchsrelevante Produkte (ErP) der Europäischen Union.